



# Bauinfo

April 2024

## Infoschreiben Komplettspernung Deckbelageinbau

Sehr geehrte Damen und Herren

Die Einwohnergemeinden Urtenen-Schönbühl und Mattstetten möchten Sie über den Einbau des Deckbelages in der Hohrainstrasse informieren.

Für den Einbau des Deckbelages muss der betroffene Abschnitt (rote Markierung auf Plan) für Fahrzeuge **komplett gesperrt** werden.

Die Sperrung findet wie folgt statt:

**Montag, 27. Mai 2024 bis 29. Mai 2024 (KW22)**

Bei Schlechtwetter wird der Deckbelageinbau jeweils um einen Tag verschoben.

Wir bitten Sie, Fahrzeuge, die an diesem Tag benötigt werden, vor 07.00 Uhr zu bewegen oder die Ersatzparkplätze bereits am Vorabend in Anspruch zu nehmen. **Ersatzparkplätze sind am Tannhölzliweg** vorhanden.

### **Kehrichtabfuhr:**

Wir bitten Sie, die Abfallsäcke an der Kreuzung Grubenstrasse zu platzieren. Besten Dank!

Bei Fragen wenden Sie sich bitte an folgende Kontakte:

### **Bauherrschaft**

Einwohnergemeinden Mattstetten (031 859 19 41) und  
Urtenen-Schönbühl (031 850 60 90)

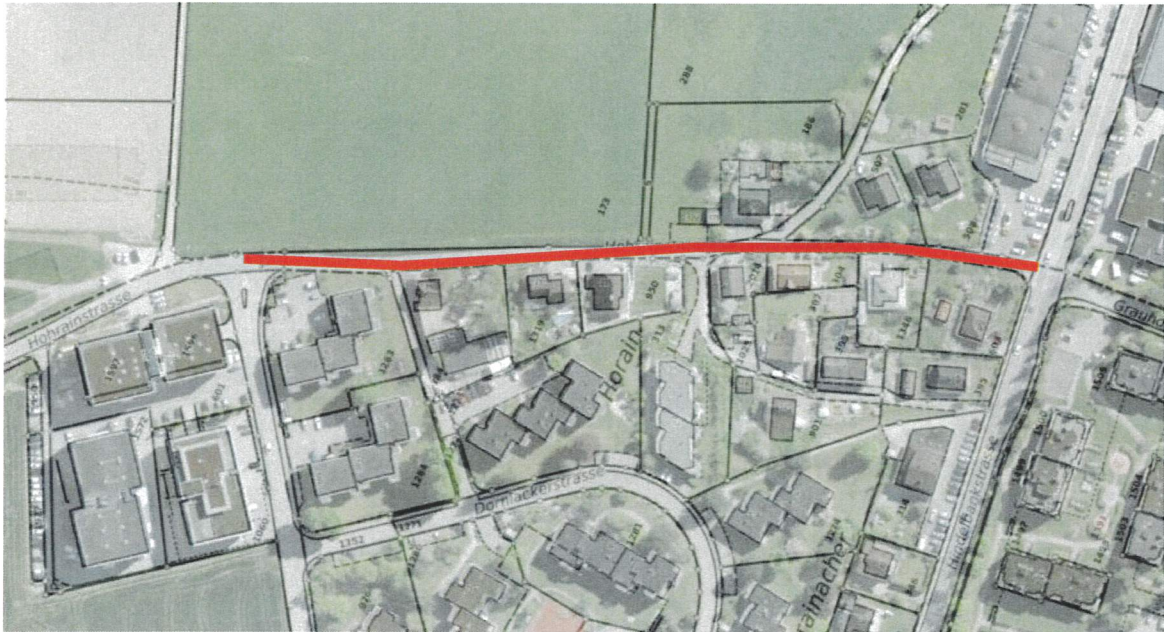
### **Bauleitung**

RISTAG Ingenieure AG  
Herr Nicolas Dubois  
Tel. 031 858 11 11

### **Bauunternehmung**

Künti AG Strassenbau, Koppigen  
Herr Philipp Schneider,  
Tel. 034 413 13 76

Wir bitten die AnwohnerInnen um Verständnis und danken für die Beachtung der aufgestellten Signalisationen.



**Deckbelageinbau Hohrainstrasse**

Vollsperrung für Einbau des Deckbelages auf dem ganzen Baustellenperimeter.

Ersatzparkplätze sind am Tannhölzliweg vorhanden